

Aidez-nous à mieux vous servir

DÉCLAREZ VOTRE RELIGION
AU CONTRÔLE DES HABITANTS

INFORMATIONS PRATIQUES

Eglise évangélique réformée du canton de Vaud (EERV)

Rue de l'Alé 31
CH-1003 Lausanne

Tél. : 021 331 21 61

Fax : 021 323 16 83

E-mail : secretariat@eerv.ch

www.eerv.ch



Eglise catholique dans le canton de Vaud

Chemin des Mouettes 4
CH-1006 Lausanne

Tél. : 021 613 23 13

Fax : 021 613 23 14

E-mail : fedec@cath-vd.ch

www.cath-vd.ch



Communauté Israélite de Lausanne et du Canton de Vaud

Avenue de Georgette 3
Case postale 336
CH-1001 Lausanne

Tél. : 021 341 72 40

Fax : 021 341 72 41

E-mail : secretariat@cilv.ch

www.cilv.ch



POUR QUELLE RAISON ?

La dimension spirituelle de la personne humaine, les liens sociaux et la transmission des valeurs fondamentales sont portés par les Eglises et les communautés religieuses.

L'Etat de Vaud soutient activement leur engagement au service de tous.

Dialogue

Echange

Union

Source



Vivre

COMBIEN ÇA ME COÛTE ?

Rien, il n'y a pas d'impôt ecclésiastique dans le canton de Vaud.

L'Eglise évangélique réformée et l'Eglise catholique romaine, telles qu'elles sont établies dans le canton, sont reconnues comme institutions de droit public dotées de la personnalité morale.

L'Etat leur assure les moyens nécessaires à l'accomplissement de leur mission au service de tous dans le canton.

(Constitution vaudoise, article 170 – Eglises de droit public)

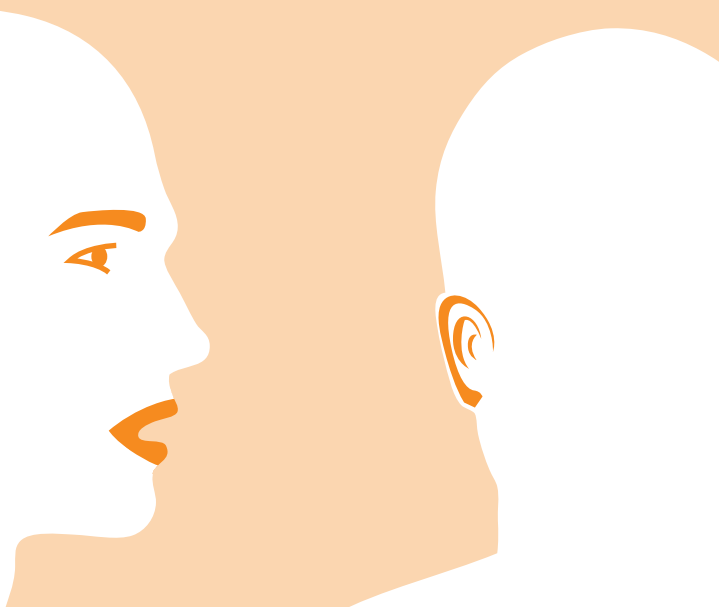
La communauté israélite, telle qu'elle est établie dans le Canton, est reconnue comme institution d'intérêt public.

(Constitution vaudoise, articles 171 - Communautés religieuses d'intérêt public)

Soutien

Offre

Solidarité



Accompagner

COMMENT LE FAIRE ?

En vous inscrivant au Contrôle des habitants, cochez l'une des quatre cases relatives à l'« Appartenance religieuse » :

1. Eglise évangélique réformée du Canton de Vaud (protestant)

2. Fédération ecclésiastique catholique romaine du Canton de Vaud

3. la Communauté israélite de Lausanne et du Canton de Vaud

4. Autre ou non renseigné.

Acceptez aussi que vos coordonnées soient transmises à l'Eglise concernée.

Souffle

Annonce

Communion

Rite

Esprit



Célébrer